

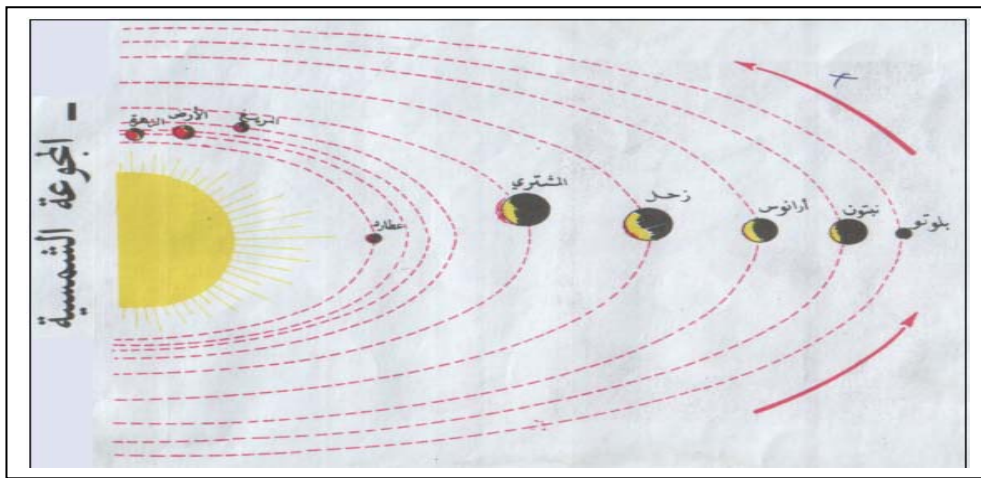
:2

:

[]

:

.



:

-

-

:

-

-

-

-

-

القدماء:

الأوروبيون:

حاليا:

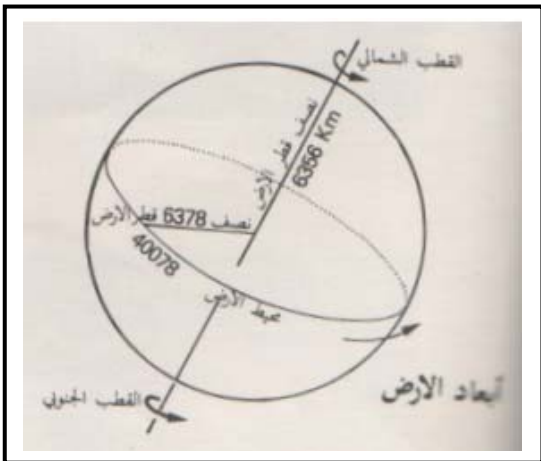
" "

()

300 000

- -

"



$40\ 076,5 =$

$2 \quad 510\ 000\ 000 :$

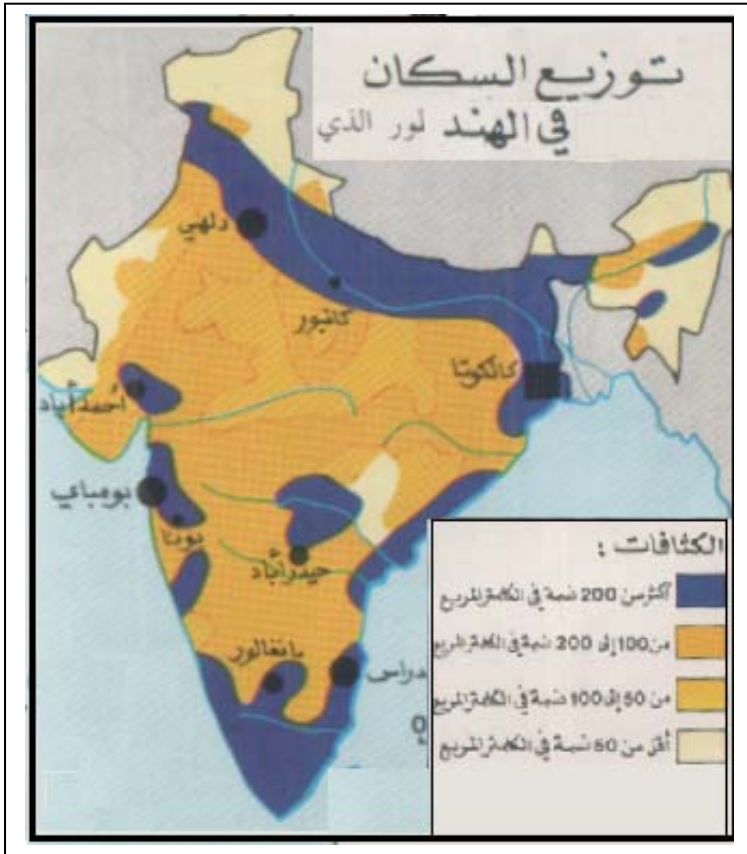
$6356,5 =$

$6378 =$

:

- مناطق التجمع السكاني في العالم.

-
-
-
-



:() *

) *

.() *

.() *

) *

.() *

:

I - عوامل طبيعية.

:

- :

- :

- :

- :

- :

.

II - عوامل بشرية.

:

:

:

:

...

III - الكثافة السكانية :

"

$$13,435 \quad \underline{\underline{=}} \quad \underline{\underline{32\,000\,000}}$$

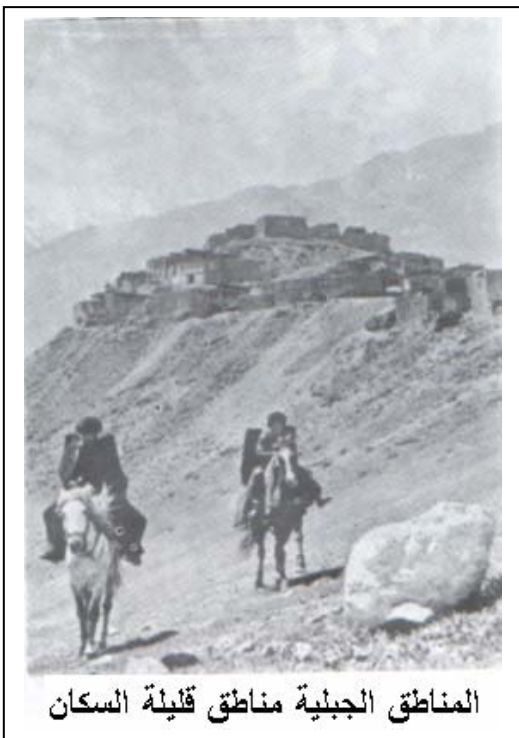
2 381 741

$$8,456 \quad \underline{\underline{=}} \quad \underline{\underline{144\,400\,000}}$$

17 075 400

$$782,2 \quad \underline{\underline{=}} \quad \underline{\underline{284\,5\,00\,000}}$$

9 363 520



$$69,69 = \frac{69800000}{1001449}$$

تطور بعض سكان الدول المتقدمة والمتخلفة

| 2001 | 1970 | 1950 | البلدان | |
|---------|---------|---------|---------|---|
| 284 500 | 204 678 | 152 271 | . | - |
| 59 200 | 50 768 | 41 736 | . | - |
| 60 000 | 55 416 | 50616 | . | - |
| 82 200 | 71 772 | 68374 | . | - |
| 31 000 | 14 330 | 8753 | . | . |
| 19 900 | 8614 | 4368 | . | . |
| 9700 | 4267 | 2536 | . | - |
| 8700 | 3640 | 2615 | . | - |

تطور سكان العالم ما بين 1800 و 2001
البلدان التي يفوق عدد سكانها 100 مليون نسمة

| العدد | الدولة | العدد | الدولة |
|--------|--------|---------|--------|
| 127,1 | | 1 273 3 | |
| 171 ;8 | | 1 033 | |
| 145 | | 284 , 5 | . . |
| 144,4 | | 206 ;1 | |
| 133,5 | | 126,6 | |

| العدد | السنة |
|---------------|-------|
| | 1800 |
| 900 | 1850 |
| //////// 1100 | 1900 |
| //////// 1600 | 1950 |
| //////// 2600 | 1980 |
| //////// 4400 | 2000 |
| //////// 6100 | 2001 |
| //////// 6137 | |

/

%092

:

%.04

%028

:

:

-0-

:

-0-

:

-0-

:

-0-

:

-0-

:

-0-

:

-0-

:

-0-